

Painel Covid - IFSP Suzano 15/07/22

Dados da Grande SP:

Internações:

Novas no dia	Varição semanal	Internações 14d/100m hab	Enfermaria	UTI	Óbitos - 14 - 100m hab
241	-21,5%	19,8	60,1%	58,4%	1,9

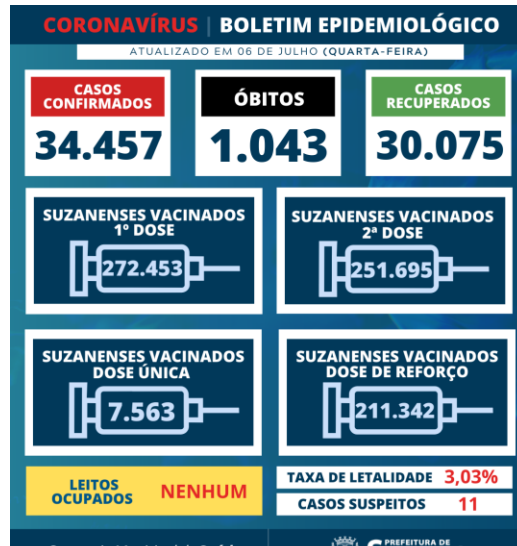
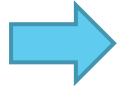
Mogi das Cruzes (23/06):

-UTI: 7 leitos de 232 = 3,0%

-Enfermaria: 10 leitos de 929 = 1,1%

Dados de Suzano:

Boletim - 06/07
Último publicado



Situação dos servidores:

-14 casos confirmados (6 Tec. Administrativo e 8 professores) com quarentena cumprida.

-01 caso confirmado em quarentena

Situação dos alunos (após novo protocolo):

-43 casos (33 confirmados)

-Nenhuma notificação na última semana